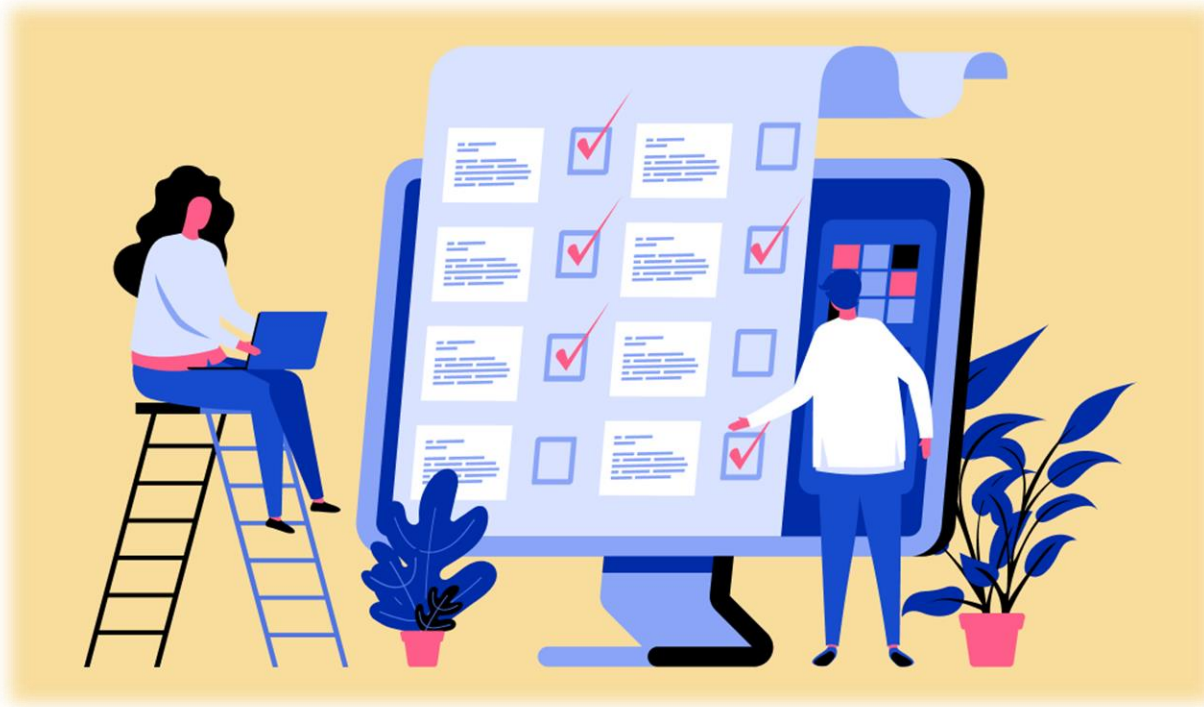


Presentación de la XI Convocatoria de Proyectos de Innovación Docente y de Grupos de Innovación Docente. 11/06/2020.

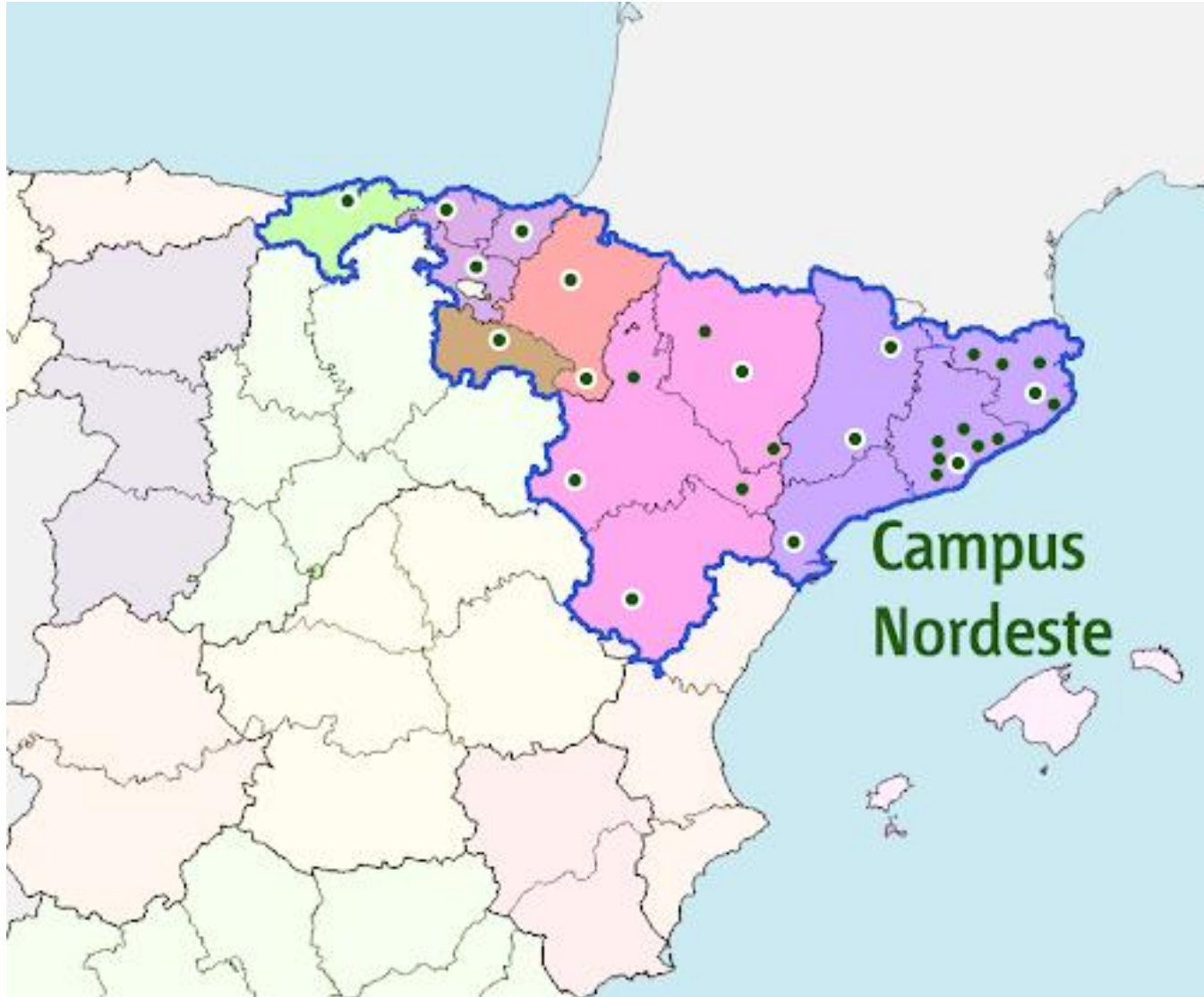
Resultados del estudio de necesidades de formación tutorial del Campus Nordeste. Curso 2019/2020.



José Nicolás Saiz López

*Secretario, Coordinador Académico y Profesor-Tutor
(UNED Cantabria)*

*Coordinador de Extensión Universitaria y Cultura del
Campus Nordeste (UNED)*



ESTRUCTURA DE LOS CAMPUS TERRITORIALES

(según el Reglamento de Campus Territoriales de la UNED. Aprobado por Consejo de Gobierno de la UNED. 26 de abril de 2016)

- DIRECCIÓN DE CAMPUS
- SECRETARÍA DE CAMPUS
- COORDINACIÓN ACADÉMICA
- COORDINACIÓN DE EXTENSIÓN UNIVERSITARIA Y CULTURA
- COORDINACIÓN TECNOLÓGICA

COORDINACIÓN DE EXTENSIÓN UNIVERSITARIA Y CULTURA

ACTIVIDADES DE DINAMIZACIÓN

VIAJES CULTURALES

“COMPETICIONES” CAMPUS

ACTIVIDADES DE COORDINACIÓN EN MATERIA FORMATIVA

PROGRAMA UNED SENIOR

ENSEÑANZAS DE IDIOMAS (CUID)

FORMACIÓN DE PAS Y
PROFESORES-TUTORES (IUED)

COORDINACIÓN DE EXTENSIÓN UNIVERSITARIA Y CULTURA

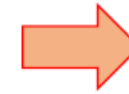
ACTIVIDADES DE COORDINACIÓN EN MATERIA FORMATIVA

ENCUESTA DE NECESIDADES FORMATIVAS

Contactos previos (IUED).
Diseño del formulario.
(NOV/DIC 2019)

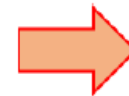


Envío del formulario a
Directores/as de CC.AA. del
Campus Nordeste (ENE 2020)
para su distribución.



Cumplimentación del
formulario por parte del PAS y
los/as PT de los CC.AA. del
Campus Nordeste (FEB 2020)

Análisis de resultados y
elaboración del borrador del
informe (MAR 2020).
Presentación (ABR 2020).



Envío del informe a los
Directores de CC.AA. del
Campus y, al menos, al IUED
(MAY 2020).

COORDINACIÓN DE EXTENSIÓN UNIVERSITARIA Y CULTURA

ESQUEMA: ESTRUCTURA DEL CUESTIONARIO

PROFESORES TUTORES

FACULTAD

ENCUESTA

CENTRO ASOCIADO

MEDIOS ACTUALES
DE FORMACIÓN

PAPEL DE LA UNED

ÁREA DE TRABAJO

PERSONAL DE ADMINISTRACIÓN Y SERVICIOS

COORDINACIÓN DE EXTENSIÓN UNIVERSITARIA Y CULTURA



Necesidades formativas del Profesorado-Tutor (PT).

Encuesta para la detección de necesidades formativas del Profesorado-Tutor (PT) de los Centros Asociados pertenecientes al Campus Nordeste de la Universidad Nacional de Educación a Distancia (UNED).

Le informamos de que sus datos, así como las respuestas que señale en esta encuesta, serán tratados de forma anónima, con el único objeto de elaborar un informe de necesidades y, a la postre, promover la organización de la formación oportuna.

COORDINACIÓN DE EXTENSIÓN UNIVERSITARIA Y CULTURA

1. Indique el/los Centro/s Asociado/s en el/los que desarrolla su actividad: *

- Barbastro
- Barcelona
- Bergara
- Bizkaia
- Calatayud
- Cantabria
- Cervera
- Girona
- La Rioja
- La Seu d'Urgell
- Pamplona
- Teruel
- Tortosa
- Tudela
- Vitoria

2. Indique la/s Facultad/es a las que pertenece/n la/s tutoría/s que imparte: *

- Ciencias
- Psicología
- Educación
- Filología
- Ciencias Económicas y Empresariales
- Derecho
- Geografía e Historia
- E.T.S. de Ingenieros Industriales
- Ciencias Políticas y Sociología
- Filosofía
- E.T.S. de Informática

COORDINACIÓN DE EXTENSIÓN UNIVERSITARIA Y CULTURA

3. Indique qué vías utiliza, habitualmente, para formarse y mejorar su desempeño profesional: *

Escriba su respuesta

4. Señale algunas propuestas y sugerencias relacionadas con el ámbito formativo que, a su juicio, la Universidad Nacional de Educación a Distancia (UNED) podría implementar para mejorar su función tutorial. ¿En qué aspectos o materias considera que necesita ser formado/a?: *

Escriba su respuesta

5. Otras observaciones que quiera hacer llegar:

Escriba su respuesta

COORDINACIÓN DE EXTENSIÓN UNIVERSITARIA Y CULTURA

PARTICIPACIÓN, POR CENTROS ASOCIADOS Y PERFILES (PAS, PT)

CENTRO ASOCIADO	PERSONAL DE ADMINISTRACIÓN Y SERVICIOS (PAS)	PROFESORES/AS-TUTORES/AS
BARBASTRO	34%	
BARCELONA	33%	10%
BERGARA	14%	
CALATAYUD	18%	21%
CANTABRIA	58%	30%
CERVERA		18%
GIRONA	60%	20%
LA SEU D'URGELL		(4*)
LOGROÑO	13%	
PAMPLONA	6%	
PORTUGALETE	25%	13%
TERUEL	57%	13%
TORTOSA	(1*)	
TUDELA	23%	
VITORIA	72%	

COORDINACIÓN DE EXTENSIÓN UNIVERSITARIA Y CULTURA

PROFESORES/AS-TUTORES/AS (PT): BREVE COMENTARIO DE RESULTADOS (117).

MEDIOS ACTUALES DE FORMACIÓN

Asistencia a cursos, congresos y seminarios propios de la especialidad.

Autoformación (lectura de bibliografía y artículos académicos, foros, grupos de trabajo).

Formación externa a la UNED (propio centro de trabajo, universidad presencial, colegios profesionales e instituciones públicas).

Formación reglada y no reglada de la propia UNED (+1: Extensión Universitaria).

*Escasa oferta formativa propia y específica de los Centros Asociados. *IUED.*

PAPEL DE LA UNED

Office 365 (y su aplicabilidad a la enseñanza a distancia), pizarra digital y creación de contenidos digitales.

Didáctica, herramientas pedagógicas y técnicas de evaluación.

Búsqueda y localización de recursos educativos (especialmente bibliográficos).

Formación específica de la disciplina (ED).

Otras: dinamización de grupos, oratoria, motivación, gestión del tiempo.

COORDINACIÓN DE EXTENSIÓN UNIVERSITARIA Y CULTURA

**ACTIVIDADES DE COORDINACIÓN
EN MATERIA FORMATIVA**



**FORMACIÓN DE PAS Y
PROFESORES-TUTORES (IUED)**



PROPUESTAS 2020/2021

“PÍLDORAS FORMATIVAS” PARA PROFESORES-TUTORES,
ALOJADAS EN LA PÁGINA WEB DEL CAMPUS

CURSOS DE EXTENSIÓN UNIVERSITARIA TRANSVERSALES,
PARA LA FORMACIÓN DE PAS Y PT

VISIBILIZACIÓN DE LOS GRUPOS DE INNOVACIÓN DOCENTE
Y LOS PROYECTOS DE INNOVACIÓN DOCENTE

NUEVA ENCUESTA DE NECESIDADES FORMATIVAS (A PARTIR
DE NOVIEMBRE 2020)

COORDINACIÓN DE EXTENSIÓN UNIVERSITARIA Y CULTURA

24 Y 25 DE ABRIL DE 2020,
EN UNED CANTABRIA

Escribir bien en español: corrección ortográfica y prevención de errores comunes en la redacción

0.5 crédito ECTS
PRESENCIAL Y ONLINE-DIRECTO Y DIFERIDO



Programa

viernes, 24 de abril

16:00-18:30 h. **Flor nueva de errores ortográficos comunes. Guía de actualización y de supervivencia.**

Cristóbal San Miguel Lobo *Licenciado en Filología. Profesor Tutor de la Facultad de Filología del Centro Asociado a la UNED en Cantabria.*

18:30-21:00 h. **La lengua española y el lenguaje inclusivo: breve guía para el uso del género gramatical (con otras cuestiones léxico culturales de rabiosa actualidad).**

José Ramón Carriazo Ruiz *Profesor Titular del Departamento de Lengua Española y Lingüística General. Facultad de Filología (UNED).*

sábado, 25 de abril

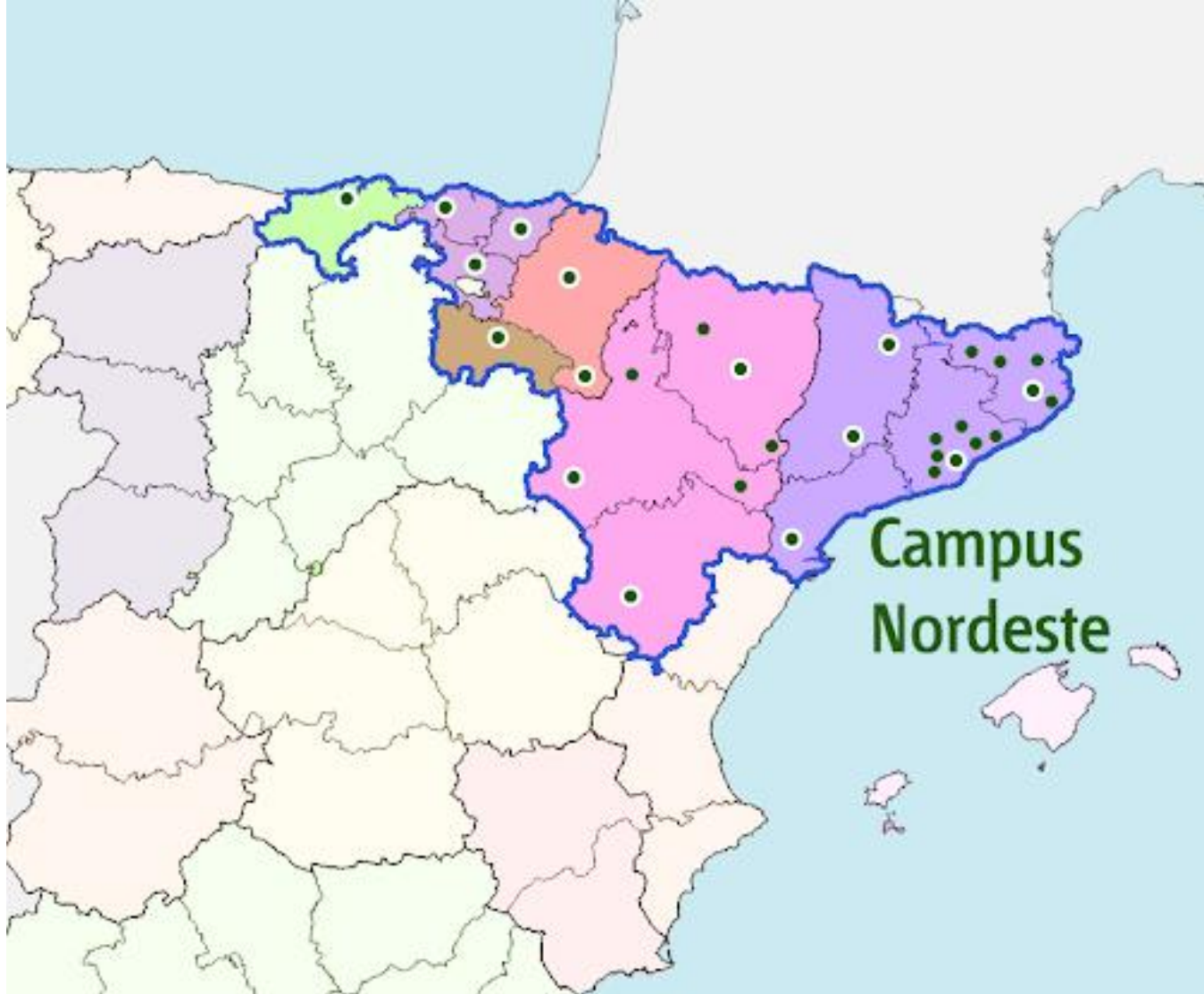
09:00-11:30 h. **Hazañas en la redacción: de las equivocaciones en las que nos vemos envueltos y de cómo debemos desenvolvernos.**

Cristóbal San Miguel Lobo *Licenciado en Filología. Profesor Tutor de la Facultad de Filología del Centro Asociado a la UNED en Cantabria.*

11:30-14:00 h. **El latín en la escritura de textos: uso y abuso de términos y expresiones latinas en español.**

José Ramón Carriazo Ruiz *Profesor Titular del Departamento de Lengua Española y Lingüística General. Facultad de Filología (UNED).*

Coordinación de Extensión Universitaria y Cultura del Campus Nordeste (UNED)



Papel de las coordinaciones de los Campus Territoriales en los procesos de comunicación de necesidades formativas.